

シリウスビジョン株式会社
中期経営計画「SIRIUS2028」
～世界一輝くシリウスをめざして～

2025年3月24日
代表取締役 辻谷 潤一



目次

PROLOGUE シリウスビジョンのミッションとビジョン

1. 2021年～2024年の振り返りおよび3つの重要な経営課題と対策
2. 中計経営計画「SIRIUS2026」を修正した中期経営計画「SIRIUS2028」
3. 中計経営計画「SIRIUS2028」の基本方針と事業戦略

APPENDIX 「目視検査ゼロ」の世界へ

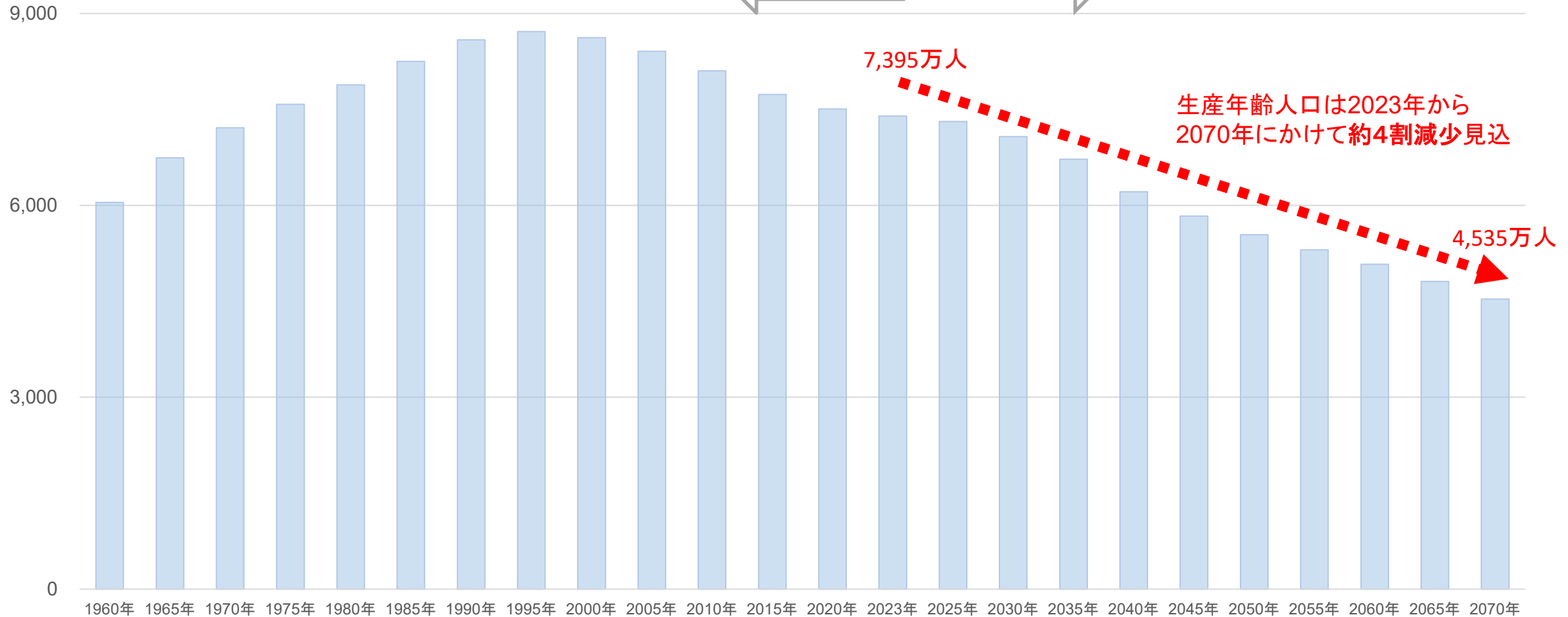
Vision of SiriusVision

**世界NO.1の画像検査システムを開発し
モノづくり現場の目視検査ゼロを目指す**

日本の労働人口推移

単位：万人

生産年齢人口(15歳～64歳)の推移



出典：内閣府 令和6年版高齢社会白書

モノづくり現場における 目視検査ゼロをめざす理由

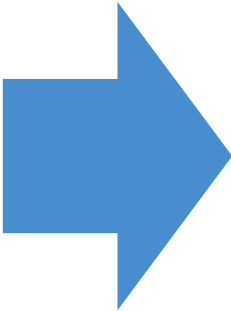
労働人口の減少が今後加速していく状況下、、、



若い人が
続かない...



高齢者が
辞めていく...



画像検査機導入で



目視ストレス
からの開放！

Mission of SiriusVision

**オンリーワン画像検査技術で
世界の製品品質向上に貢献し
人々の生活に豊かさと幸福をもたらす**

1. 2021年～2024年の振り返り および3つの重要な経営課題と対策

2021年～2024年を振り返る

◆ 特殊印刷機関連事業の譲渡

画像検査機関連事業への選択と集中

◆ 積極的な研究開発投資

5年間で15億円の投資、次世代を担う新製品・新技術開発

◆ 新型コロナウイルスとその後

受注大幅減により2022年業績悪化、国内回復するが、中国、ASEAN、クラウドに関する「3つの重要な経営課題」がおきる



中期経営計画「SIRIUS2026」を見直し
「SIRIUS2028」を発表

3つの重要な経営課題と対策

SIRIUS2028
!! NEW !!

経営課題

中国経済不況の長期化と 中国画像検査事業の立上げ遅れ

- ボトル・容器印刷メーカーの設備投資凍結長期化
- 中国搬送機メーカーの機械開発・製造の遅延

新型コロナウイルス感染期から続く ASEAN事業の業績低迷継続

- 人員削減とオフィス移転によるリストラと情報システム導入によるバックオフィス業務効率化で黒字転換したが営業体制再構築遅れで売上伸ばせず

国内顧客のDX・クラウドサービス事業の 受け入れ環境構築の遅れ

- クラウド上に検査データを上げることに対する安全性の認知度の低さ
- 画像検査機をLAN接続せず単独で使用する工場が多い

対策

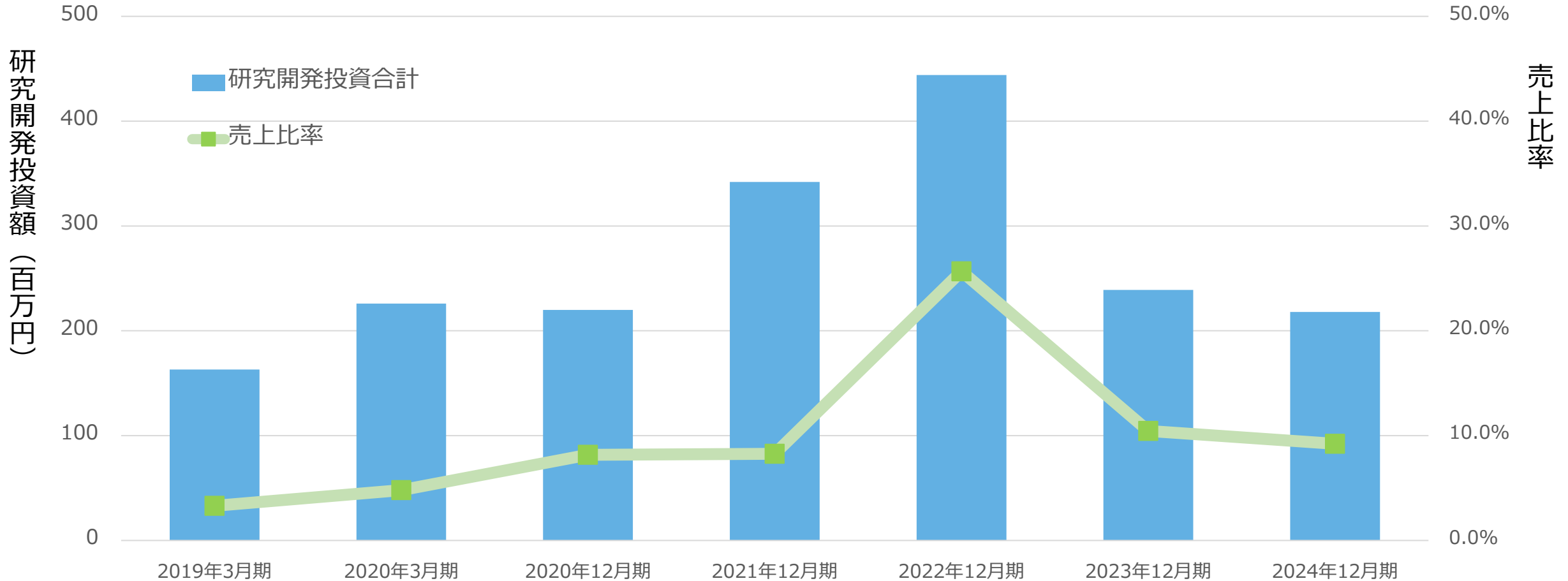
- シリウスビジョン上海でのリストラ(人員半減、オフィス移転による縮小、その他固定費削減)実施済
- シリウスビジョン日本と中国搬送機メーカーと密連携、日本からの技術支援を推進

- ASEAN事業本部を立ち上げるとともに本部長執行役員を派遣済
- 日本とASEAN地域の連携の強化を更に加速する。現法従業員の教育体制の強化、行動評価の徹底により現法企業の受注獲得を推進

- 2024年後半から国内大手印刷企業がクラウドに検査データを上げる安全性を認知
- 2024年6月リリースの新製品「AI印刷検査」が印刷工場現場に浸透、AI学習モデルを生成するためのクラウドサービス「UniARTS」の導入が増加。オンプレミスでの提供も開始し、AIを前面に出した営業活動を強化

積極的な研究開発投資

研究開発投資額と売上比率推移



2. 中期経営計画「SIRIUS2026」を修正した 中期経営計画「SIRIUS2028」

中期経営計画「SIRIUS2028」の目的

2032年に目指す企業像を実現するために
Phase 1 として2028年(創業第50期)までの
中期経営計画「SIRIUS2028」を策定し、
「探索」と「深化」※により持続的成長と
企業価値最大化を目指す



※ 「探索」 = 新事業や新商品・サービスを生み出したり、異業種、新市場にビジネスを展開すること
「深化」 = 既存事業や既存商品・サービスを磨き、掘り下げて、既存のビジネスを伸ばしていくこと
出典：「両利きの経営」の「知の探索と知の深化」

中計経営計画「SIRIUS2028」の位置づけ



ステークホルダーへの提供価値

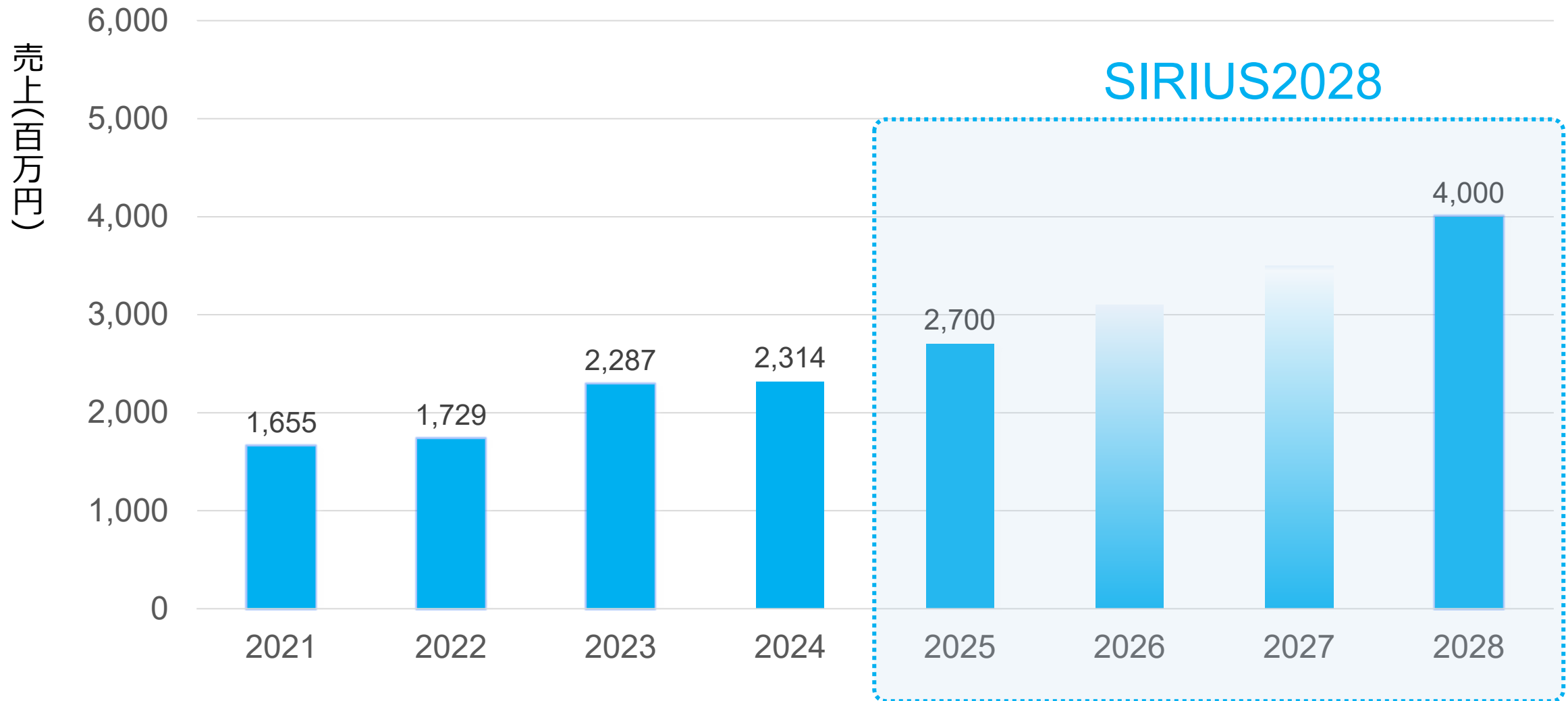


- ・ 新たな価値を提供し続けるために更なる研究開発と新市場開拓を積極化
- ・ 社員の人材育成と価値観の共有が最大のパフォーマンスとなることを浸透
- ・ Phase 2での海外展開や事業拡大に向けての基礎固めの時期

経営資源



画像検査関連事業の売上推移と 新中期経営計画SIRIUS2028



【SIRIUS2028】 目標設定



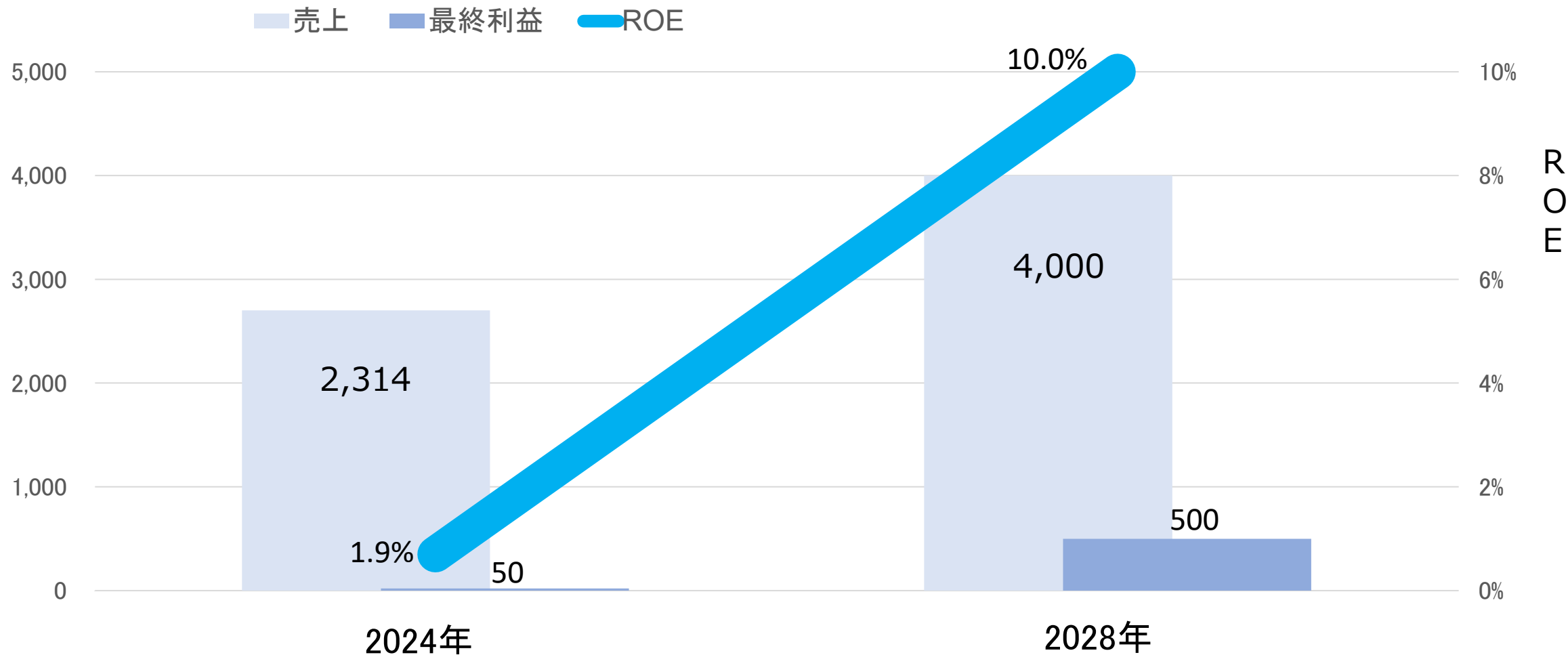
第50期（2028年12月期）の連結財務目標

	2028年
売上高	4,000 百万円
最終利益	500 百万円
流通株式時価総額	3,000 百万円
ROE	10.0 %
研究開発投資(※)	1,000 百万円

※2025年～2028年合計

【SIRIUS2028】売上・最終利益・ROE計画

売上・利益
(百万円)



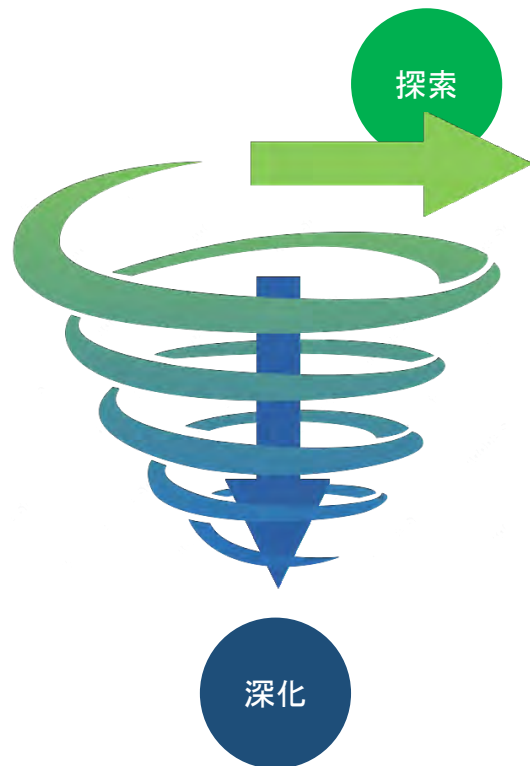
3. 新中期経営計画の基本方針と事業戦略

【SIRIUS2028】 目標達成のための指針

探索

と

深化



- ◆ **新製品・新技術の「探索」により新市場開拓**
パイオニア精神で新規顧客売上シェアの増加を目指す
- ◆ **既存技術・標準機の「深化」により既存市場へ浸透**
既存顧客のリピート、標準機販売シェアの増加を目指す

【SIRIUS2028】 目標達成のための基本方針

◆ 画像検査技術で世界の印刷工場の目視検査ゼロを目指す

探索

画像検査ソフトウェアを世界展開し全印刷現場の目視検査削減

深化

既存技術の改良・進化により世界の印刷工場自動化に貢献

◆ 継続的に研究開発する新技術で持続可能な社会に貢献する

探索

研究開発投資を継続し、開発した新技術で新市場を開拓・展開

深化

オンリーワンシリウスビジョン画像検査技術を維持・進化

◆ 変化が激しい顧客要求を即座に満たすサービスを提供する

探索

計画策定よりアクションを重視、急速に変化する世界要求・環境に追随

深化

アジャイル型チーム運営により、顧客を迅速かつ的確に支援する

【SIRIUS2028】 目標達成のための事業戦略

販売戦略

探索

新製品拡販と新規市場開拓による新規顧客売上シェア増

海外企業との提携により搬送機は現地生産(地産地消)

深化

新型標準機を既存市場に浸透させることで標準機販売シェア増

ハードウェア戦略

探索

検査機のスマート化のために専用電子基板の開発

新市場が要求する撮像・搬送機械新技術の研究開発

深化

標準機の高速・高機能化とコンパクト・低価格化

ソフトウェア戦略

探索

電子基板検査・部品外観検査・フィルム検査他新市場向け技術開発

AI & UniARTSの新技術開発と新市場へ展開

深化

Flex/AsmilVision、PolarlVisionの高機能化と既存市場への浸透

研究開発投資を維持しながら中期経営計画が達成できる事業戦略を遂行

【SIRIUS2028】 目標達成のための シリウスビジョン画像検査ソフトウェアの探索と深化

全ての画像処理
アルゴリズム搭載

深化

FlexVision

基幹ソフト

- データ校正機・刷出し検版機、ボトル・容器検査機
- 部分可変・全可変印刷品質検査機
- 特注検査機（2,000を超える画像処理機能、カスタム開発可）

オンリーワンの
基幹技術

高速幅広/大判に対応

探索

PolarVision

幅広

- グラビアやブランクスなど紙器パッケージ
- 幅広印刷品質検査機(幅500mm～2,000mm)
- 高速印刷品質検査機（速度300m/分以上）

誰でも簡単操作

深化

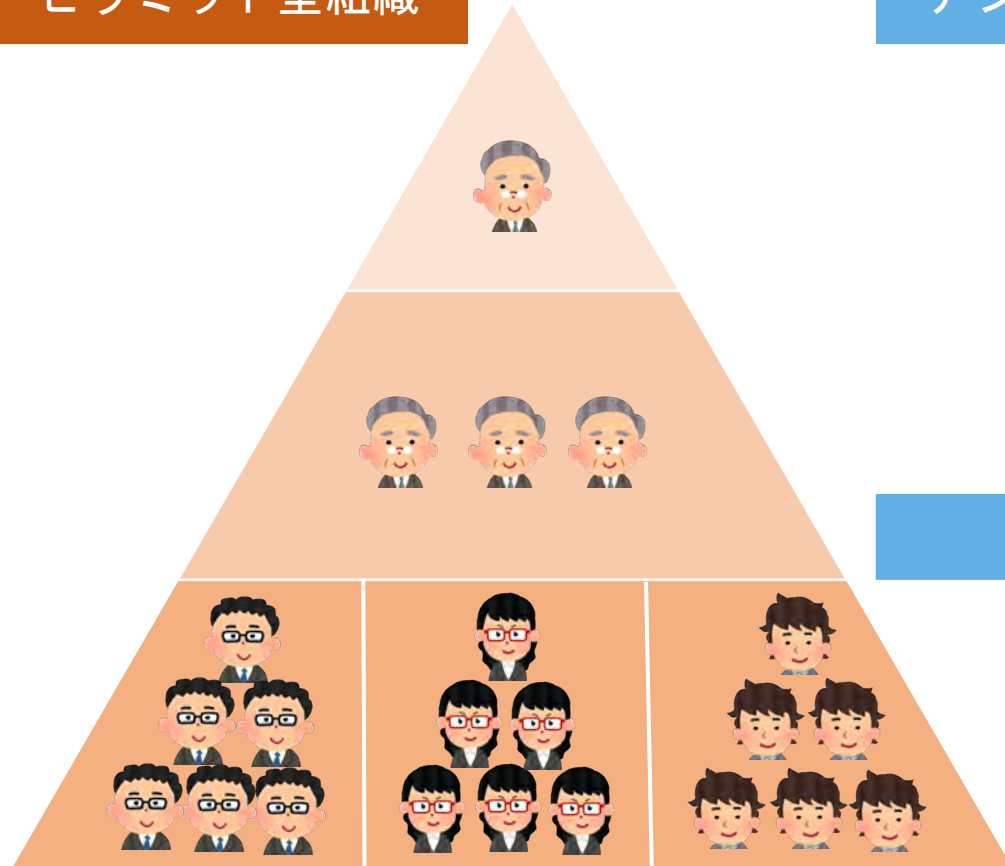
AsmiVision

操作性向上

- ラベル、ビジネスフォーム、商用印刷品質検査機
- 部分可変印刷読取照合・品質検査機
- インライン検版機

【SIRIUS2028】 目標達成のための アジャイル型組織体制

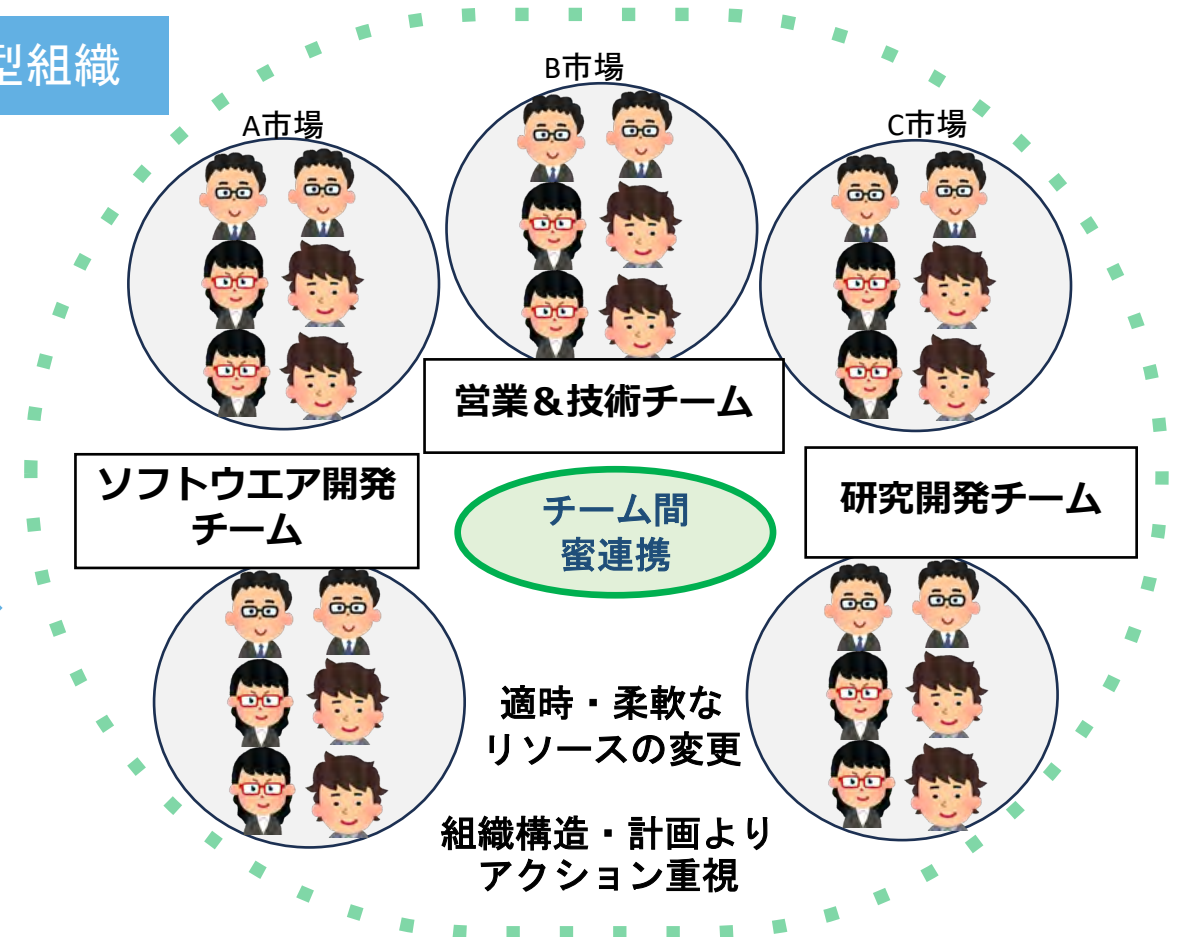
ピラミッド型組織



ピラミッド型の中央集権組織体制

- ◆個人はトップ・上層部の指示に従う
- ◆権限・責任の一極集中
- ◆数値や案件を管理するワークマネジメント

アジャイル型組織



アジャイル型のフラット組織体制

- ◆個人の力からチームの力に転換
- ◆権限・責任の自立分散
- ◆人のやる気を引き出し任せるピープルマネジメント

【SIRIUS2028】海外戦略

海外事業

基本方針：日本でのソフトウェアの開発、
海外での搬送機の製造および
代理店委託による販売

希瑞斯(上海)視覚科技有限公司（シリウスビジョン上海）

日本



企画販促活動
技術サポート
ソフトウェア輸出



中国



販売：代理店委託
調達：現地機械メーカーに委託



ベトナム

SiriusVision
VIETNAM
Co.,Ltd.

ASEAN



タイ

SiriusVision
THAILAND
Co.,Ltd.



販売：代理店委託
調達：現地機械メーカーに委託
日本、中国から輸入

欧州、北米
南米、中東
その他 海外



販売：代理店委託
調達：現地機械メーカーに委託
日本、中国から輸入

【SIRIUS2028】人材戦略

基本方針：多様な人材をとりこみ、アジャイル型組織体制のもと、探索と深化により組織の生産性を高め、持続的な企業価値の向上を可能にする

★Hiring

1. 採用方針

人材ポートフォリオの策定
多様な人材の採用

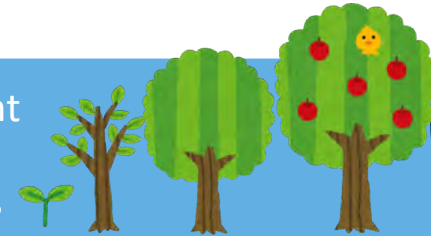


探索

★Development

2. 育成方針

付加価値向上を目指すための
人材開発、リスク



深化

★Assign

3. 配置方針

人材の最適配置
コミュニケーション活性化
ローテーション



探索

深化

★Retention

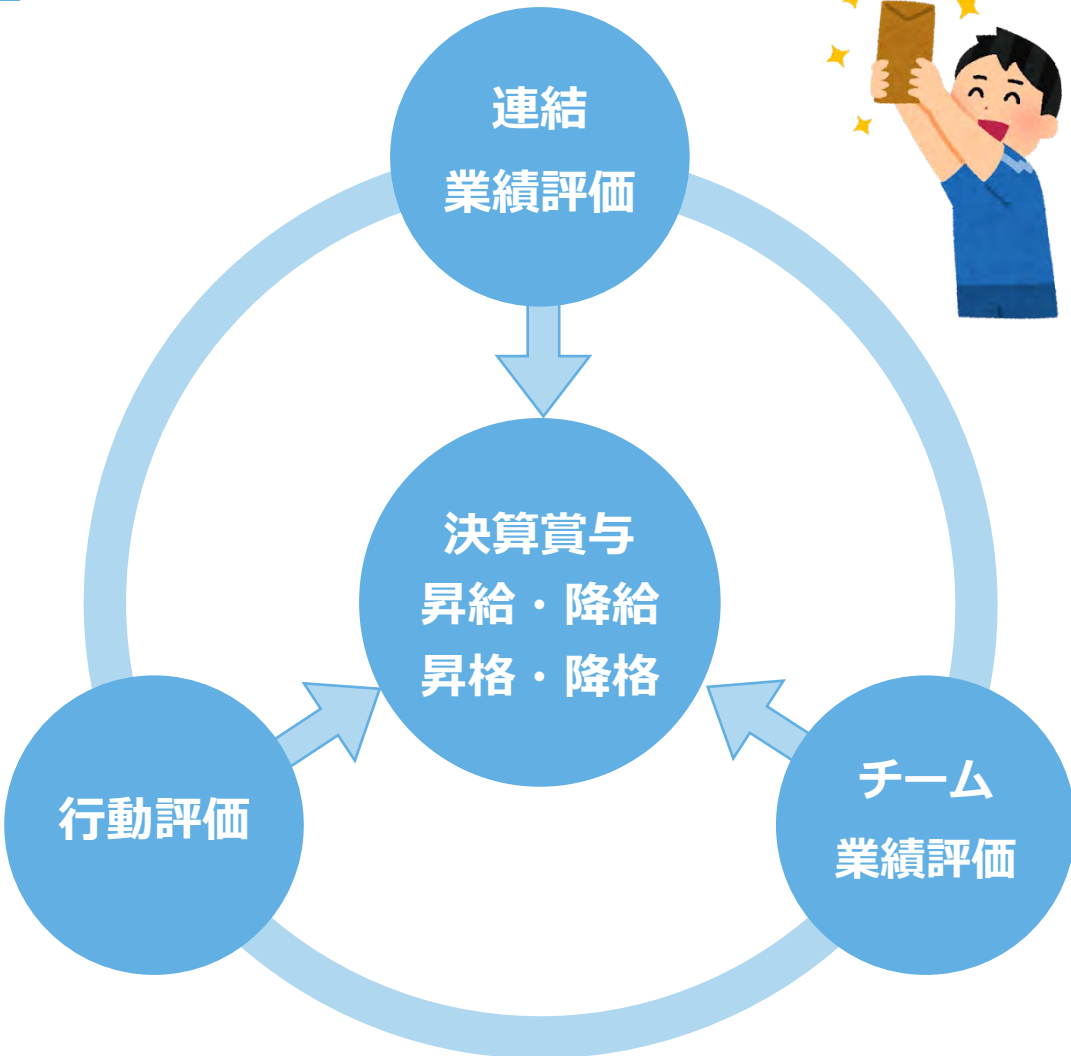
4. 定着方針

アジャイル型チーム
目標達成度に応じた
公平な新評価管理制度



深化

【SIRIUS2028】新評価管理システム



① 個人行動評価

- ・ 人間力、行動力、探索と深化の3つの行動を評価
- ・ メンバー全員が評価者となる360度評価

② チーム業績評価

- ・ 市場別アジャイルチームの業績を評価

③ 連結業績評価

- ・ シリウスビジョングループ全体の業績を評価



新評価管理システムの公正な評価制度に基づく
決算賞与、昇給・降給、昇格・降格の決定により、
社員のモチベーションアップと人材育成を強化し
会社の成長を達成する

シリウスビジョンは「探索」と「深化」で
モノづくり現場の目視検査ゼロを目指します



APPENDIX 「目視検査ゼロ」の世界へ

「目視検査ゼロ」の世界実現のプロセス

従来技術+AIで目視検査不要に
印刷市場から他市場へ展開
生産工場の完全自動化を実現



過検知をなくすソフトウェア技術
標準検査機スマートシリーズ
AI・DX・クラウド処理技術

最先端技術を標準機に応用
設定レス・簡単操作の実現
手軽に使えるコンパクト検査機

シリウスビジョンのオンリーワン画像検査技術



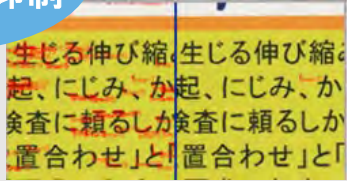
位置合わせ&伸縮補正



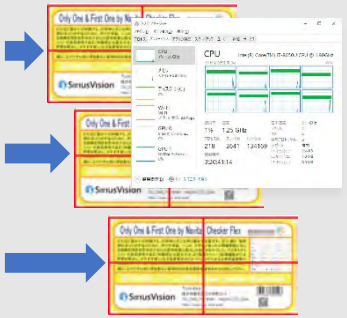
**ずれ許容
見当ずれ処理**

過検知を
究極まで抑制

- 固定検査+部分可変検査
- 全可変検査
- 一次元コード（バーコード）
- 二次元コード（QR等）
- OCR文字
- 読み取り、連番、照合、品質
- 写真



輪郭ファジー



並列処理




可変検査/グレード判定



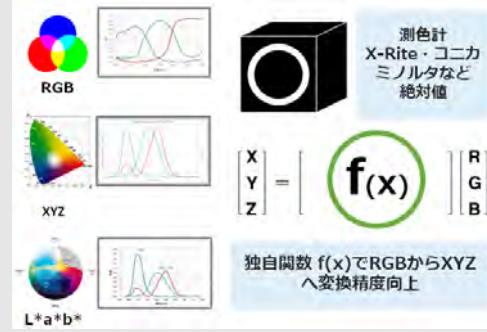

**非線形歪除去
スマートフィット**



高精細カラー情報処理



AI技術




測色(ΔE、L*a*b*測定)



特殊照明



画像ボード



組み込み/CIS



**任意指定エリアの
ΔEとL*a*b*の
測定可能**

シリウスビジョンが研究開発続ける新技術

研究開発チーム「VOSTEC」が開発した新技術・新製品

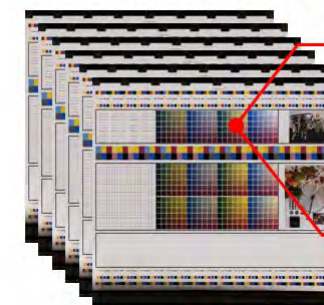
薄紙枚葉 搬送 / 集積機構



お酒や調味料容器に貼り付ける「薄紙製品」の搬送・集積機構

進化続けるインキ濃度測定技術

インキ量を変化させた印刷物



測定アルゴリズム

混色部 RGB値
(カメラ)

混色部 濃度値

誤差

混色部 濃度値
(濃度計)

高速チューブ検査機



各種チューブ容器の印刷および外観を150本/分で高速検査

グラビアシリンダー版検査機



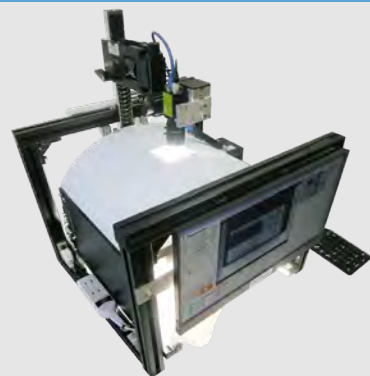
世界初の分解能5-10μ/pix
高精細検査機



シリウスビジョンの新開発製品群

コンパクトで廉価、導入したその日から誰でも使える簡単操作のスマート検査機

Smart BOX



なんでも検査
どこでも検査
軽くて小さい

※写真は暫定プロトタイプ

S-Con Smart



枚葉シート
印刷品質検査
が手軽に

SALI



株式会社サトー様
との共同開発
サトー製ラベルプ
リンター用設定レ
ス印字検査機

S-Scan LNC(リンク)



大ヒット商品
大判校正検版
抜き取り検査

S-Lab Smart



コンパクト
縦軸ロールラベル
印刷品質検査

S-Lab-Combi



プリンター連動
印刷品質検査機
可変/固定/絵柄
非連動検査も可

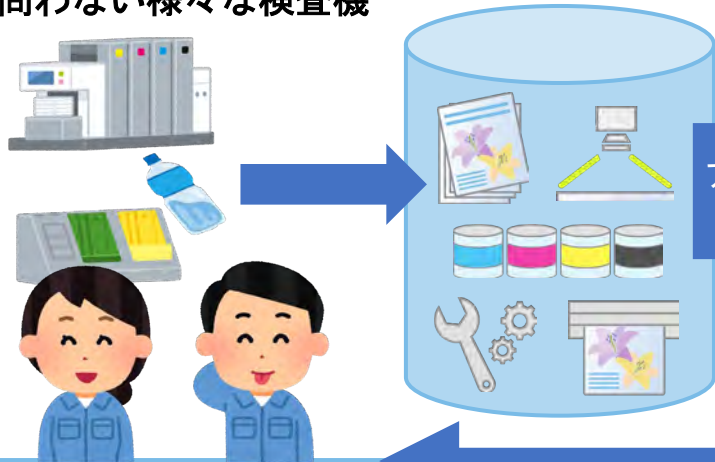
新製品UniARTS&AIによる印刷工場DXの実現

UniARTSがない世界

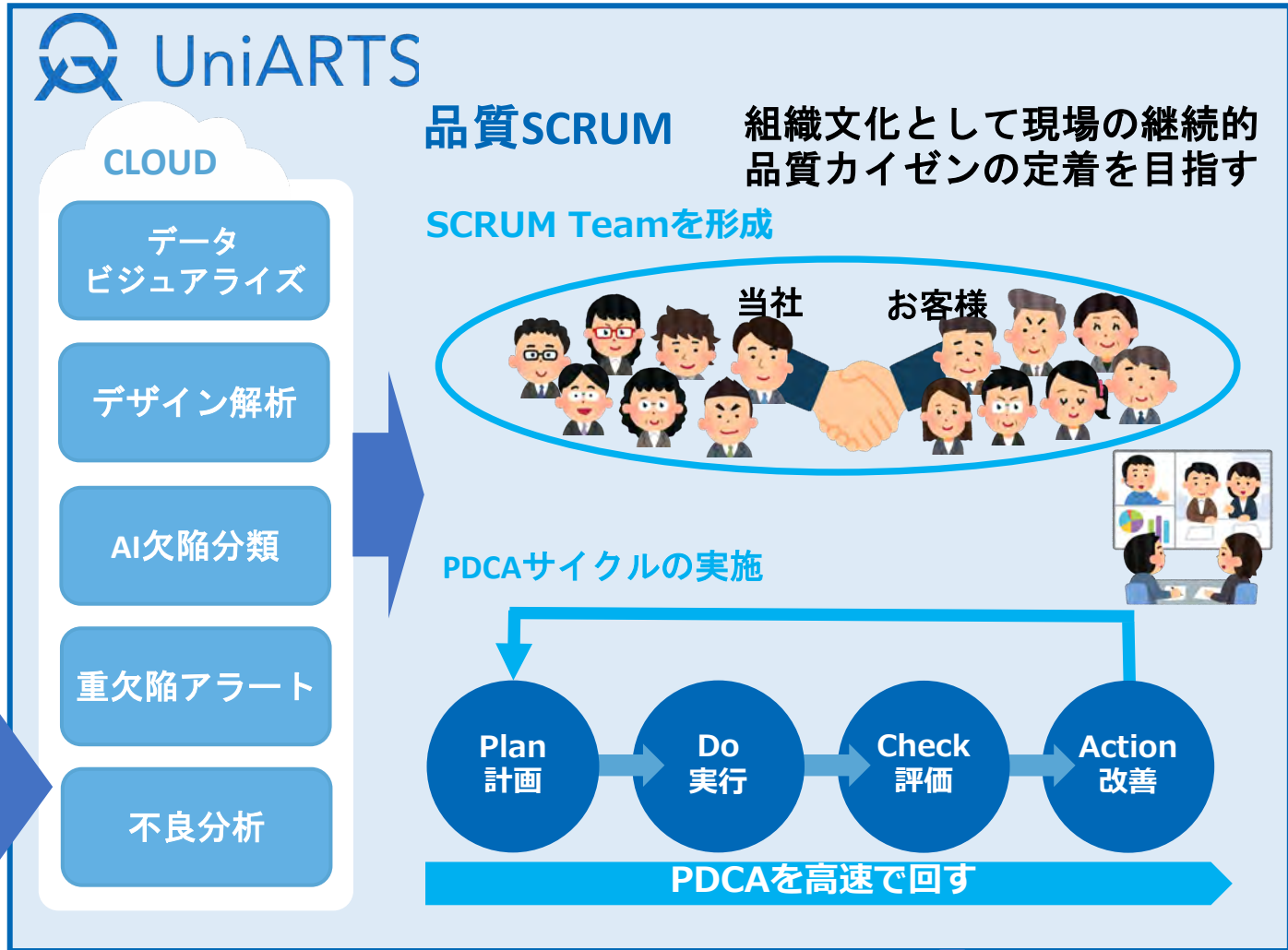


UniARTSがある世界 工場・事業所

検査種別、検査装置メーカーを問わない様々な検査機



アウプットされる多種多様なデータ



現場(工場・事業所)へフィードバック

工場生産自動化に向けて 画像検査機とAIでスマートファクトリーを実現

