

生産ラインに組み込みが可能な小型検査ユニット

S-Unit CIS(330)・S-Unit CIS(476)

製造工程で発生する重大欠陥や連続欠陥を上流工程で見逃さず、不良品による製品ロスを大幅に低減します。

最大300m/分の高速搬送に対応し、分解能は200~600dpiから選択できます。※分解能により制限があります。

I/O制御による不良品マーキングや排出、停止等の既存設備との連動が可能です。さらに、オプションでバーコードやQRコード読取照合といった印字情報検査の同時処理も可能です。※詳細仕様は要相談



- ✓ 限られたスペースで設置可能!
- ✓ 表面と合わせて裏面検査も対応!
- ✓ 検査に適したカメラ解像度を選択可能!
(200, 300, 600dpi)
※検査速度に依存します。
- ✓ 最大300m/分の高速検査!
※分解能により制限があります。

各種搬送機・印刷機に実装可能、自動検査装置として活用いただけます!

検査ソフトウェア

AsmilVision アスミルビジョン

タッチパネルで誰もが使える操作性を追求

AsmilVisionは、シールラベル、銘銀、ビジネスフォームおよび一般商用印刷検査に適しています。ボタン数の削減や役割を示すアイコンを表示するなど、『誰もが簡単に使える』デザインを志向して開発しました。基幹ソフトであるFlexVisionの高度な検査機能を引き継ぎながら直観的に操作でき、製品ごとの検査内容設定や検査対象の自動認識など、検査設定作業を簡素化することで運用時のリードタイム短縮や生産効率の向上に貢献します。

印刷特有の太り・細り・伸び縮み・見当ずれを適切に補正・許容し、過検出を徹底的に抑え、高精度に欠陥を自動検出します。さらに、お客様の要望に応じた検査レベル設定のカスタマイズ機能や、設定から検査開始までを全自動で行う「フルオート」設定機能など、先進の機能を多数備えています。

検査内容選択



製品に合わせた検査内容設定

検査範囲・レベル選択



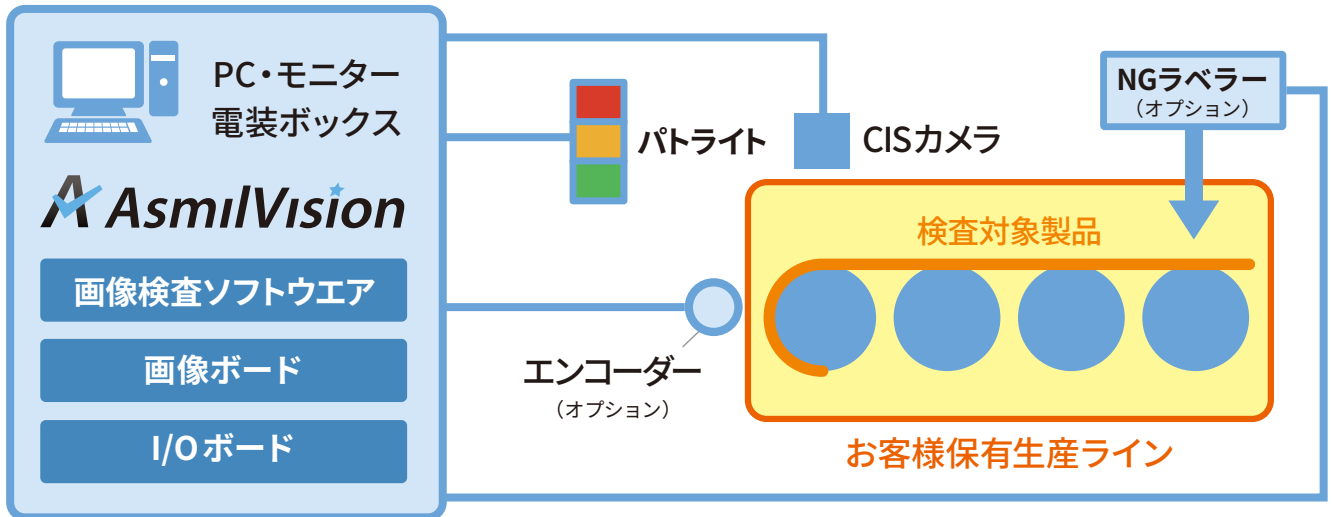
カスタマイズ可能な検査レベル検査設定

検査実行



欠陥情報の詳細表示(大きさ、位置、検出項目など)

インライン検査ユニット構成図



機器構成

既存の設備の搬送部に対して、撮像に必要なカメラ・照明やエンコーダー、各種センサー、電源装置などを個別に取り付けて検査を行います。



AsmiVision

PC(検査ソフトウェア)



CIS型カメラ



パトライト



エンコーダー(オプション)



NGラベラー(オプション)

検査ユニットをご希望の搬送に組み込み可能です!

省スペース設置や、検査対象に応じた最適な検査ユニットをご提案いたします。

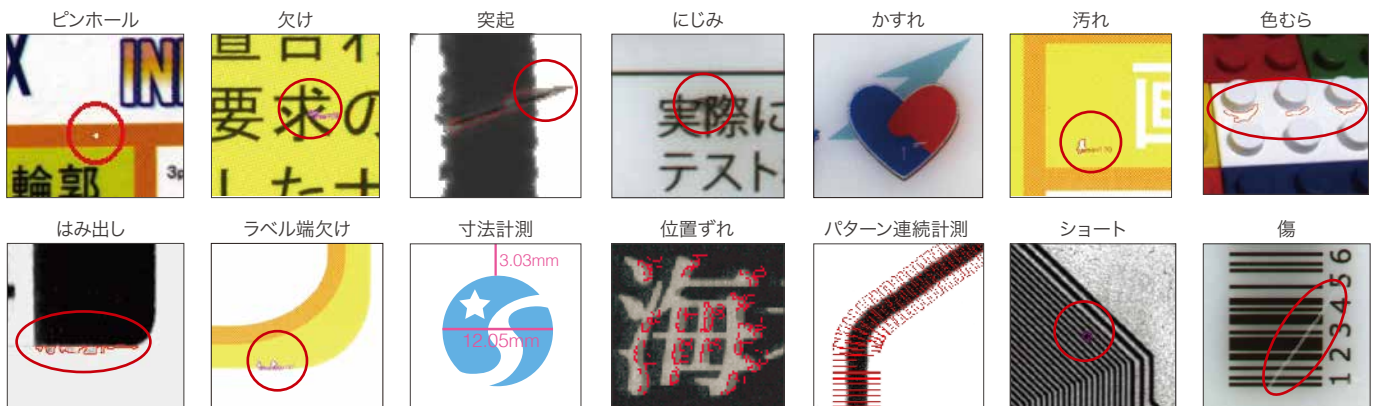
※カメラの取付治具はお客様の環境に応じて製作のため別途費用となります。

S-Unit CIS(330)・S-Unit CIS(476) 主な仕様

各種搬送機・印刷機に実装可能、自動検査装置としてご利用いただけます。

ユニット名	S-Unit CIS(330)	S-Unit CIS(476)
型番	SV-UC3000(330A)	SV-UC3000(476A)
撮像範囲	330mm	476mm
カメラ部	CIS型カメラ(カラーコンタクトイメージセンサー)	
分解能	200dpi、300dpi、600dpi	
検査ソフト	AsmilVision (アスミルビジョン)	
検査内容	ピンホール、文字欠け、突起、にじみ、かすれ、異物、色むら、寸法計測、見当ずれ	
検査レベル設定	レベル選択式(例：厳しい、やや厳しい、普通、やや粗い、粗い等) ※各検査レベル、検査条件は任意設定が可能	
検査結果確認	検査結果表示ツール AsmilSnap (アスミルスナップ) ・欠陥箇所の拡大表示とあおり(プリンク)表示 ・帳票出力機能(PDF) ・CSV出力機能 ・判定結果の記録、保存、確認変更とレポート	
出力データ	NG画像(全画像、欠陥部切り出し画像)、NG信号、欠陥位置、検査条件ファイル保存	
オプション	OCR(文字認識)、バーコード・二次元コード認識・照合、連番検査、バーコードグレード判定(参考値) (対応バーコード) NW-7(Codabar)、JAN(EAN、UPC)、CODE-128、CODE-93、CODE-39、Interleaved 2of5 (ITF)、Industrial 2of5、RSS(GS-1 Databar)、他 (対応二次元コード) QRコード、マイクロQRコード、DataMatrix(ECC 200、GS-1)、PDF 417 等 ※印刷文字や背景など、検査範囲の任意指定・検査範囲ごと異なる検査精度や条件設定が可能	

欠陥検出例



オプション検査項目

文字認識および印字品質検査

文字認識: 09 09 15 00725 ← 文字自動認識結果
09.09.15 00725 ← 印字品質検査

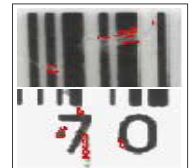
二次元コード認識および照合

シリウスビジョン
https://siriusvision.jp/ ← コード自動認識結果

バーコード認識および照合

文字認識: 4912345678904 ← 文字自動認識結果
コード認識: 4912345678904 ← コード自動認識結果
4 912345 678904 ← 画像データ

可変印字品質検査



☐ siriusvision.co.jp ✉ inq-kensaki@siriusvision.co.jp

■ シリウスビジョン株式会社 本社・技術センター・ショールーム

〒223-0057 神奈川県横浜市港北区新羽町1189-4

製品に関するお問い合わせ: TEL 045-710-0584 FAX 045-710-0594